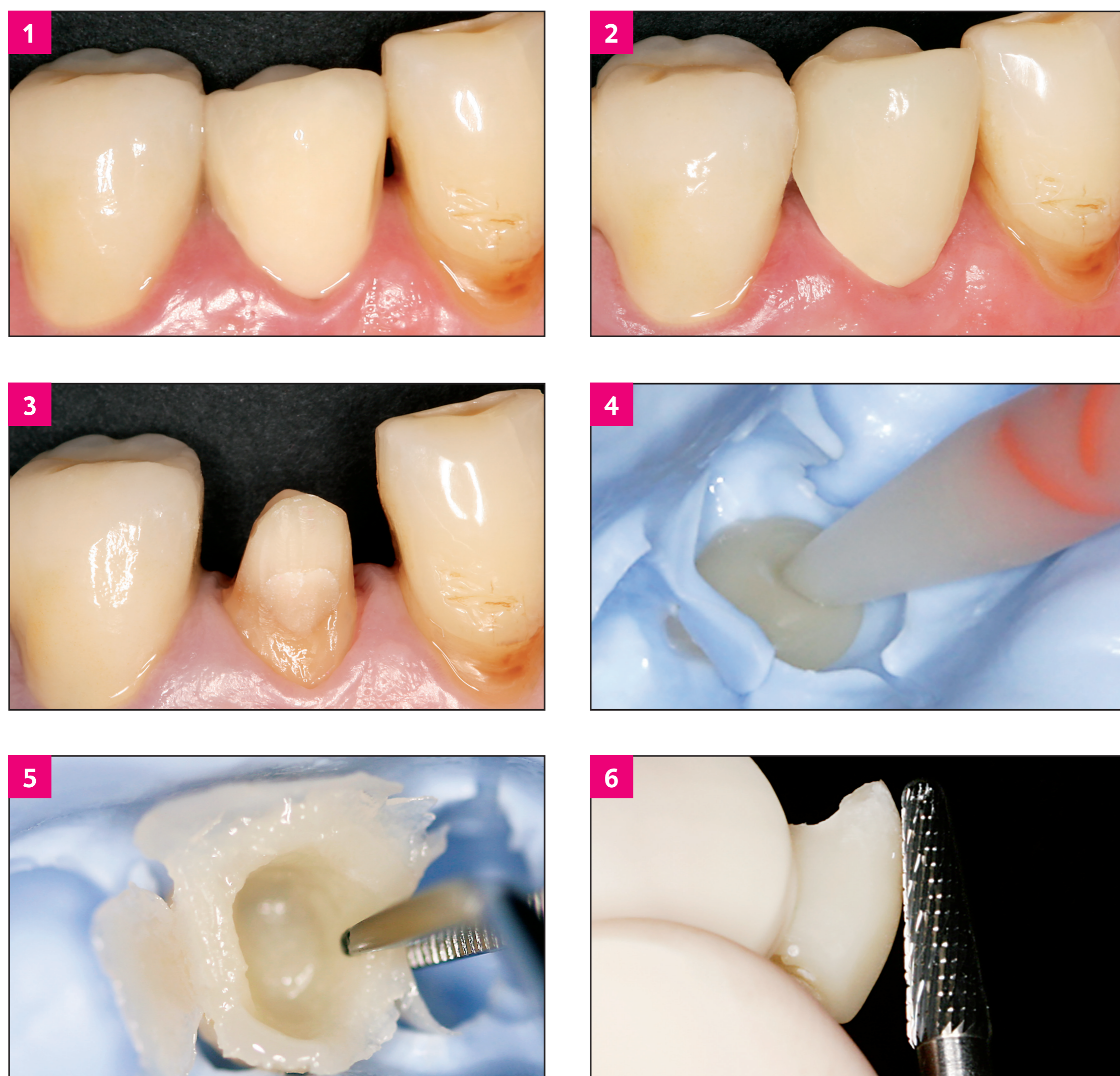


Изготовление временных ортопедических конструкций с использованием бис-акрилатного материала

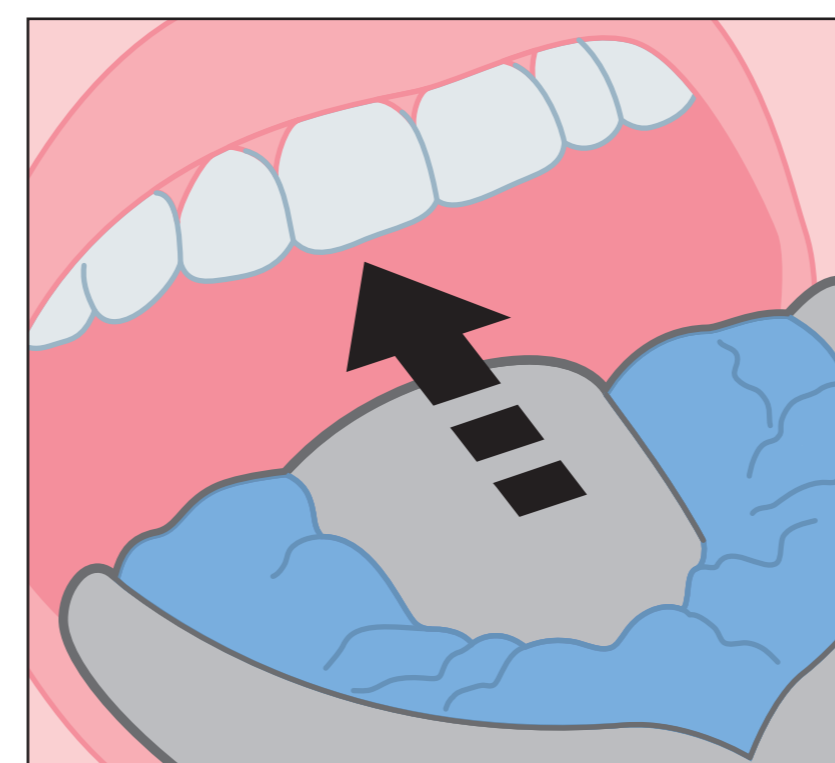
Клинический пример



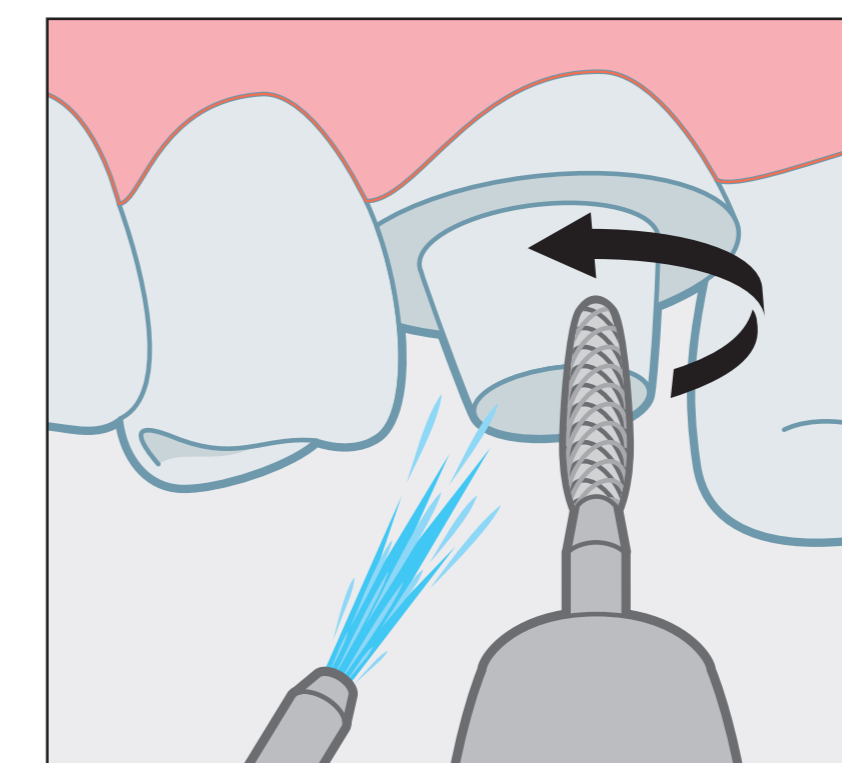
1. Исходная ситуация
2. Окончательный результат
3. Подготовка культи зуба
4. Заполнение оттиска материалом Luxatemp
5. Извлечение временной конструкции
6. Коррекция временной конструкции бором

Видеозаписи с клиническими примерами применения материалов DMG можно найти на нашем канале Youtube www.youtube.com/dmgdentalEN

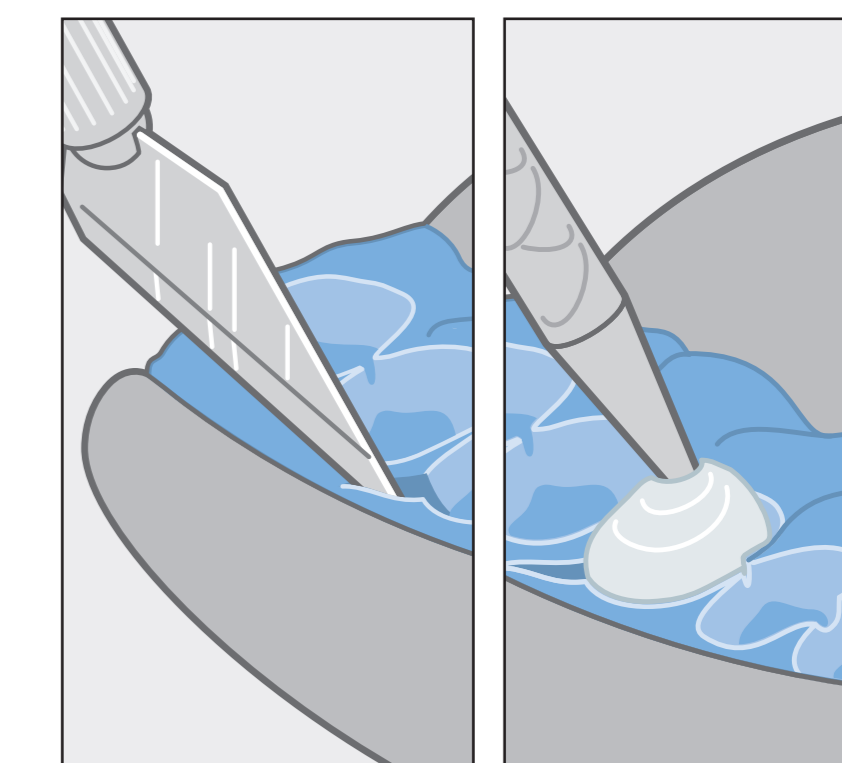
Краткое руководство



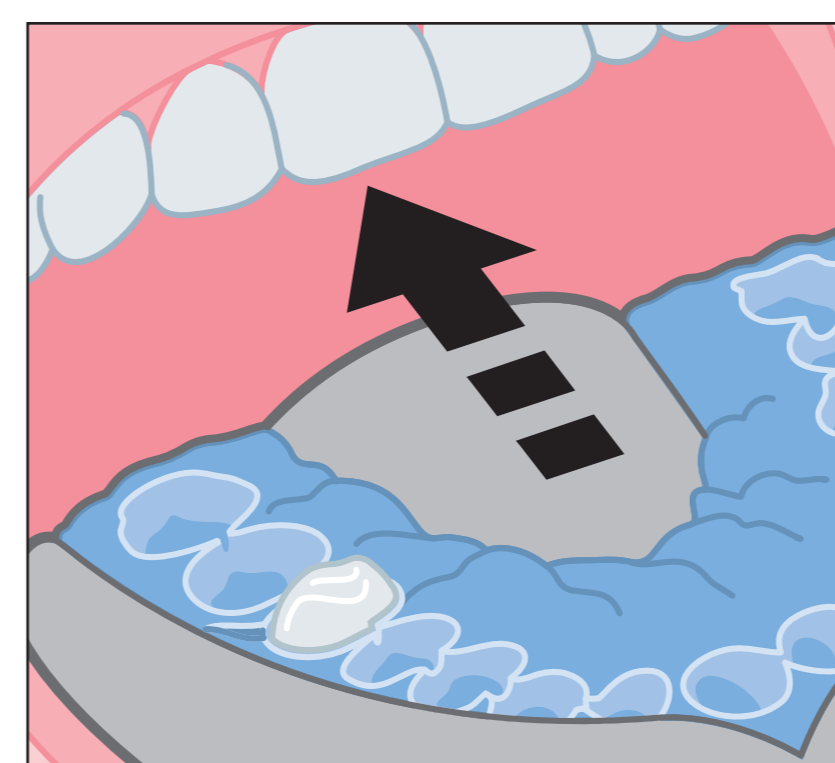
Получение оттиска материалом StatusBlue.



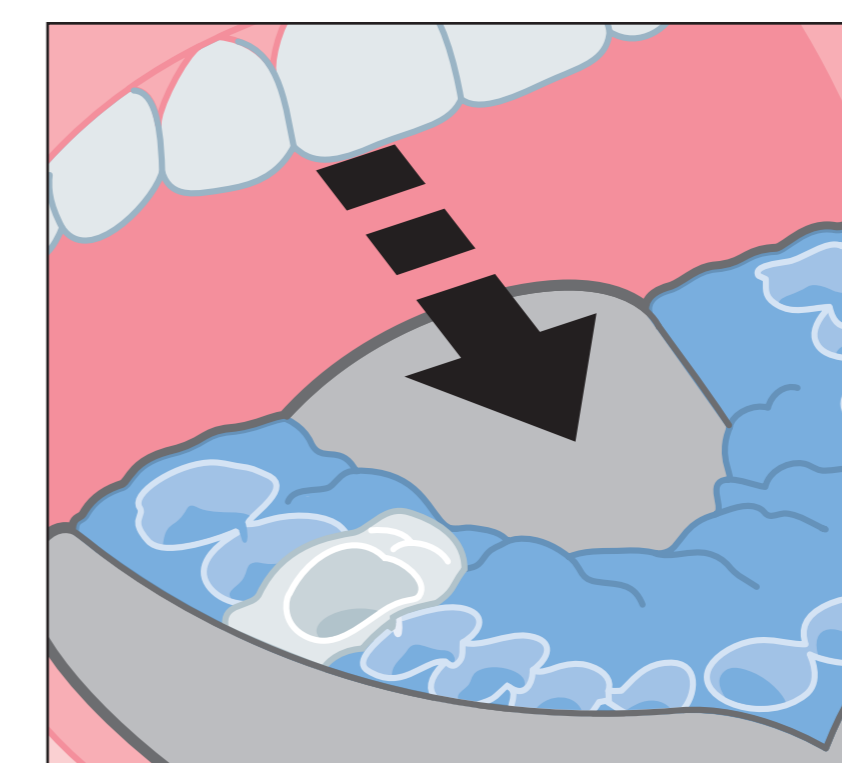
Препарирование.



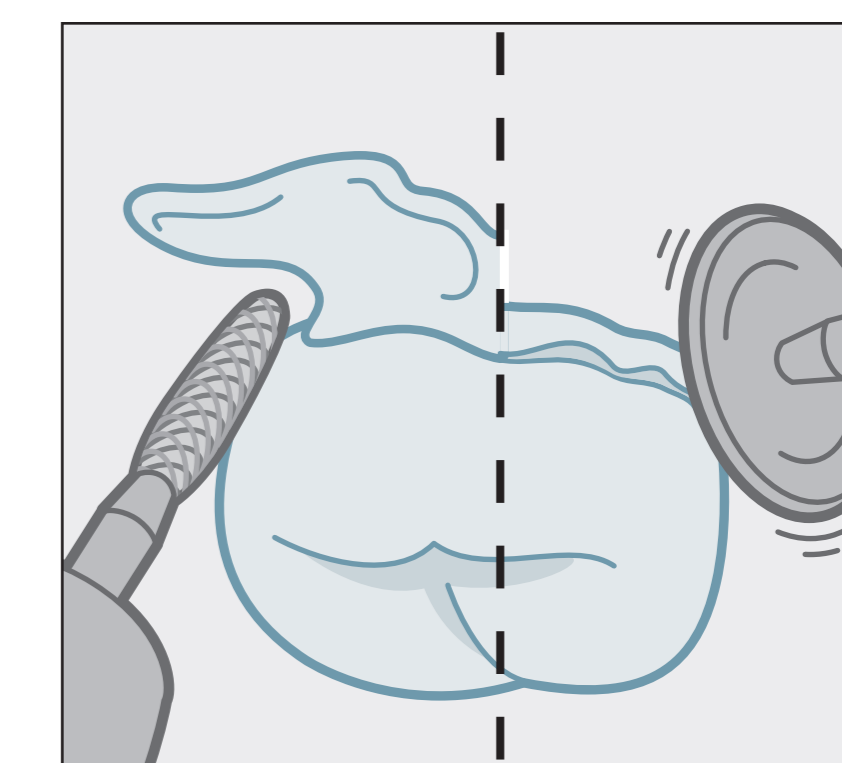
Оптимизация . Заполнение оттиска материалом Luxatemp.



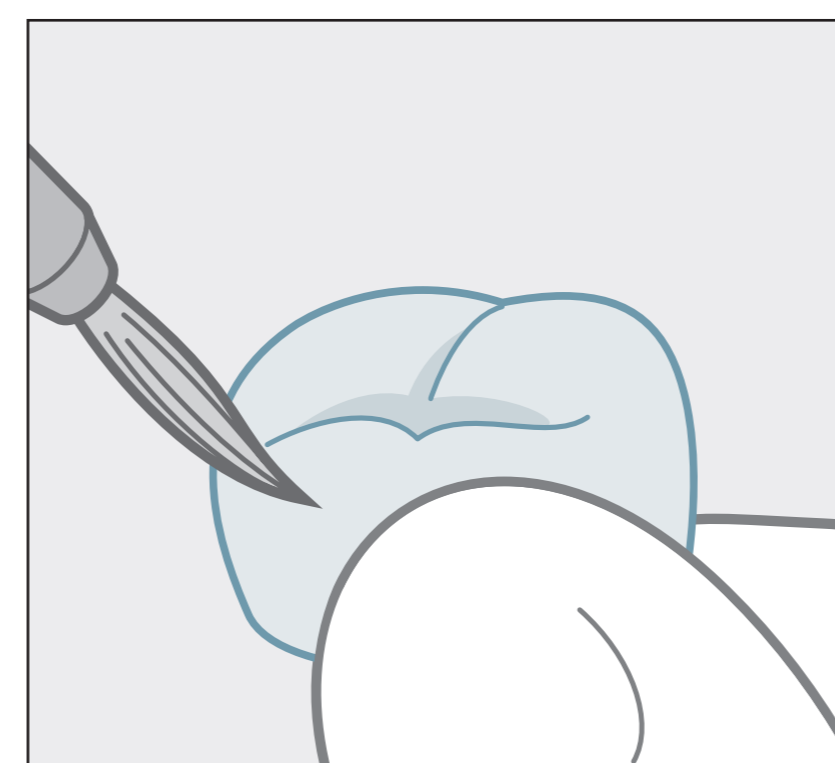
Позиционирование оттиска.



Извлечение.



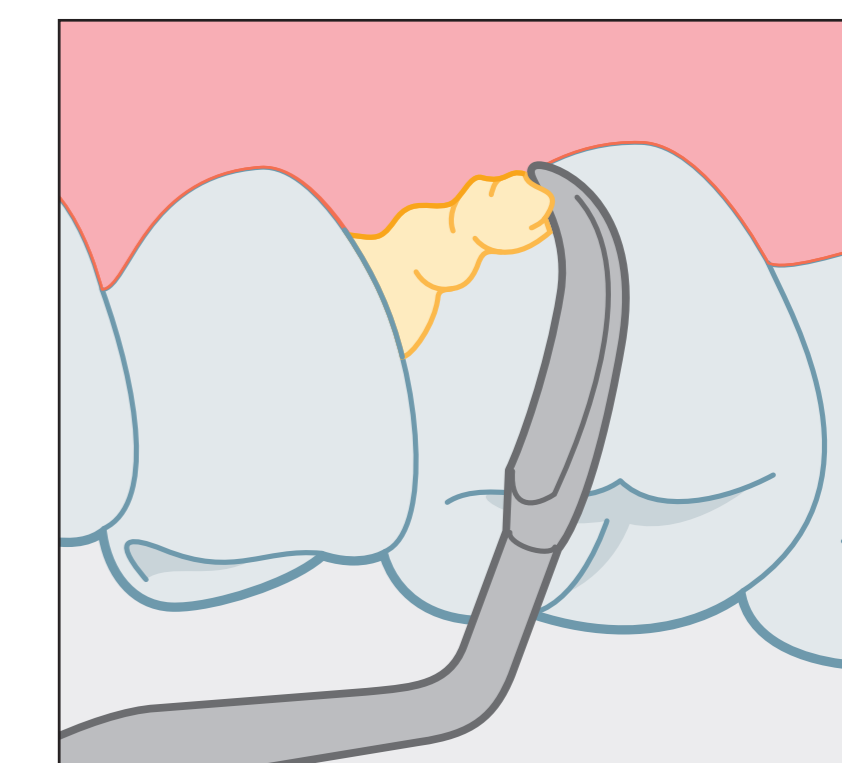
Коррекция формы, при необходимости с использованием LuxaFlow.



Придание блеска поверхности при помощи Luxatemp-Glaze & Bond.



Временная фиксация на цемент Tempocem.



Удаление излишков цемента Tempocem

Данный документ является кратким руководством по применению материала. Подробное описание этапов применения см. в инструкции по применению материала.

DMG Chemisch-Pharmazeutische Fabrik GmbH. Elbgaustraße 248 · 22547 Hamburg · Germany (Германия)

000848/#2-2014-03